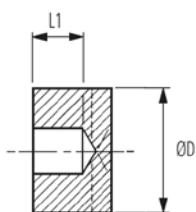


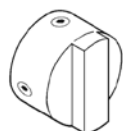


Typy spojek - technická data

Materiál: pružné středy - acetal nebo nylon
 spojka 6-13 - mosaz BS2874 CZ121
 spojka 19-57 - legovaný hliník
 Provozní teploty: -20°C až +60°C



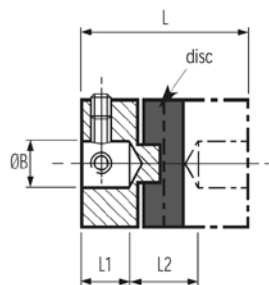
Spojky bez průchozího otvoru



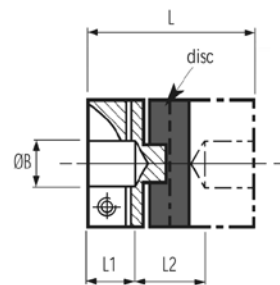
Se stavěcími šrouby



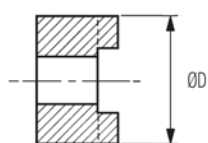
Se svěrným spojem



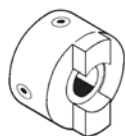
Typ 232, 243
se stavěcími šrouby



Typ 234, 235, 245
se svěrným spojem



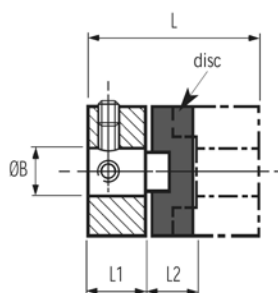
Spojky s průchozím otvorem



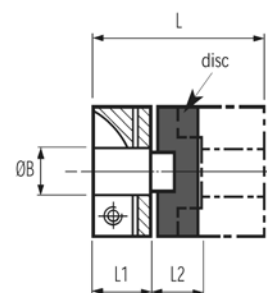
Se stavěcími šrouby



Se svěrným spojem



Typ 450, 454
se stavěcími šrouby



Typ 452, 453, 456
se svěrným spojem

Bezvělové spojky

Vyrovnává axiální posunutí, radiální a úhlovou nesouosost
Maximální otáčky: 3000 ot./min.



Model	Velikost	Typ		Rozměry [mm]							Šroub		Nominální moment [Nm]	Tuhost v krutu [Nm/rad]	Zatížení [Nm]
		Se stavěcím šroubem	Se svěrným spojem	Ø D	L	L1	L2	Ø B1 Max	J [kgm ² x 10 ⁻⁸]	Hmotnost [g]	Ø	[Nm]			
Bez průchozího otvoru	06	232.06		6,4	12,7	3,8	5,1	3,18	6	2,5	M3	0,94	0,06	10	0,7
	09	232.09		9,5	12,7	3,8	5,1	5	18	4	M3	0,94	0,21	30	2
	13	232.13		12,7	15,9	4,3	7,3	6,35	26	11	M3	0,94	0,5	65	4
	19	232.19		19,1	22,0	6,3	9,4	8	67	12	M3	0,94	1,7	115	8
	19		235.19								4-40	2,33	1,7	115	8
	25	232.25		25,4	28,4	8,6	11,2	12	252	31	M4	2,27	4	205	13
	25		234.25								M3	2,43	4	205	13
	33	243.33		33,3	48,0	13,0	22,0	16	1278	86	M4	2,27	9	615	53
	33		245.33								M4	5,66	9	615	53
	41	232.41		41,3	50,8	16,7	17,4	20	3327	148	M5	4,62	17	1200	57
41		234.41								M4	5,66	17	1200	57	
S průchozím otvorem	19	450H19		19,1	26,0	9,4	7,2	8	59	13	M4	2,27	1,7	115	8
	19		453H19								4-40	2,33	1,7	115	8
	25	450H25		25,4	32,4	11,6	9,2	12	252	31	M5	4,62	4	205	13
	25		452H25								M3	2,43	4	205	13
	33	454H33		33,3	48,0	15,0	18,0	16	1133	74	M6	7,61	9	615	53
	33		456H33								M4	5,66	9	615	53
	41	450H41		41,3	50,8	17,8	15,3	20	3177	142	M6	7,61	17	1200	57
	41		452H41								M4	5,66	17	1200	57
	50	450H50		50,0	59,6	20,6	18,4	25,4	7550	208	M8	18,36	30	1375	95
	50		452H50								M5	11,40	30	1375	95
	57	450H57		57,1	78,0	28,4	21,2	30	12410	361	M8	18,36	44	2610	150
57		452H57								M6	19,34	44	2610	150	

Velikost spojky	2,00	3,00	3,175	4,00	4,763	5,00	6,00	6,35	8,00	9,525	10,00	12,00	12,70	14,00	15,00	15,875	16,00	18,00	19,00	19,05	20,00	24,00	25,00	25,40	30,00
6	■	■	■																						
9		■	■	■	■	■																			
13		■	■	■	■	■	■	■																	
19				■	■	■	■	■	■																
25							■	■	■	■	■	■													
33									■	■	■	■	■	■	■	■	■								
41										■	■	■	■	■	■	■	■	■	■	■	■	■			
50											■	■	■	■	■	■	■	■	■	■	■	■	■	■	■
57												■	■	■	■	■	■	■	■	■	■	■	■	■	■