



Pružná spojka s ocelovou objímkou

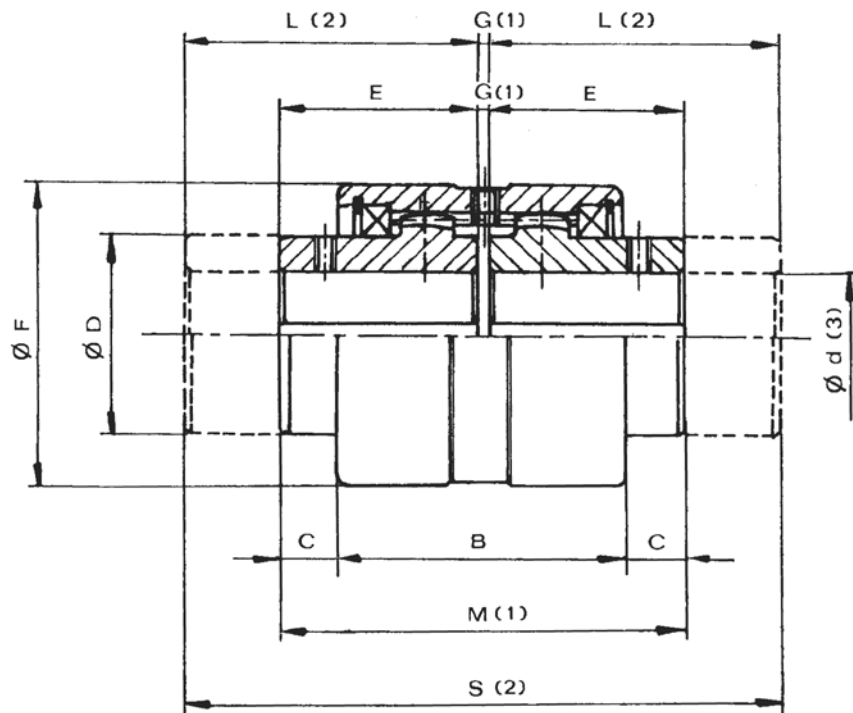
Příklad:

GFA - 25-NN = se dvěma standartními náboji

GFA - 25-NL = s jedním standartním a jedním dlouhým nábojem

GFA - 25-LL = se dvěma dlouhými náboji

Materiál: uhlíková ocel



Typ	Otvor	Dokončený ^{*3} otvor d		Rozměry [mm]								Hmotnost [kg]			
				Standardní verze						Prodloužená verze		Objímka	Standard. náboj	Dlouhý náboj	
				nom.	max.	B	C	Ø D	E	Ø F	G ^{*1}				M ^{*1}
GFA-25		25	28	61	12	42	41	68	3	85	60	123	0,72	0,48	0,69
GFA-32		32	38	73	13,5	55	48,5	85	3	100	80	163	1,14	0,99	1,58
GFA-40		40	48	82	16,5	64	56	95	3	115	80	163	1,68	1,49	2,10
GFA-56		56	60	97	21,5	80	68	120	4	140	100	204	2,86	2,96	4,22
GFA-63		63	70	108	22,5	100	74,5	140	4	153	119,5	243	3,75	4,90	7,67
GFA-80		80	90	125	22,5	125	82,5	175	5	170	140	285	5,58	8,72	14,26
GFA-100		100	110	148	34	150	105	198	6	216	174,5	355	6,63	15,76	25,40
GFA-125 ^{*4}	40	125	140	214	39	190	140	245	8	288	207,5	423	17,70	32,60	49,50
GFA-155 ^{*4}	40	155	175	240	64	240	180	300	10	370	245	498	28,30	65,50	91,40

*1 Montážní vzdálenosti.

*2 Spojky s délkami nábojů pro plné pokrytí normálních hřídelí pro řadu motorů UNEL-MEC.

*3 Na vyžádání: Dokončený otvor v souladu se standardy ISO, tolerancí H7, drážka pro klíč DIN 6885, list 1, tolerance JS9. Závít pro stavěcí šroub.

*4 Konstrukční materiál: tvrzený a temperovaný 39NiCrMo3.

Velikost spojky je definována maximálním otvorem.

Pružná spojka s prodlouženým nábojem

Příklad:

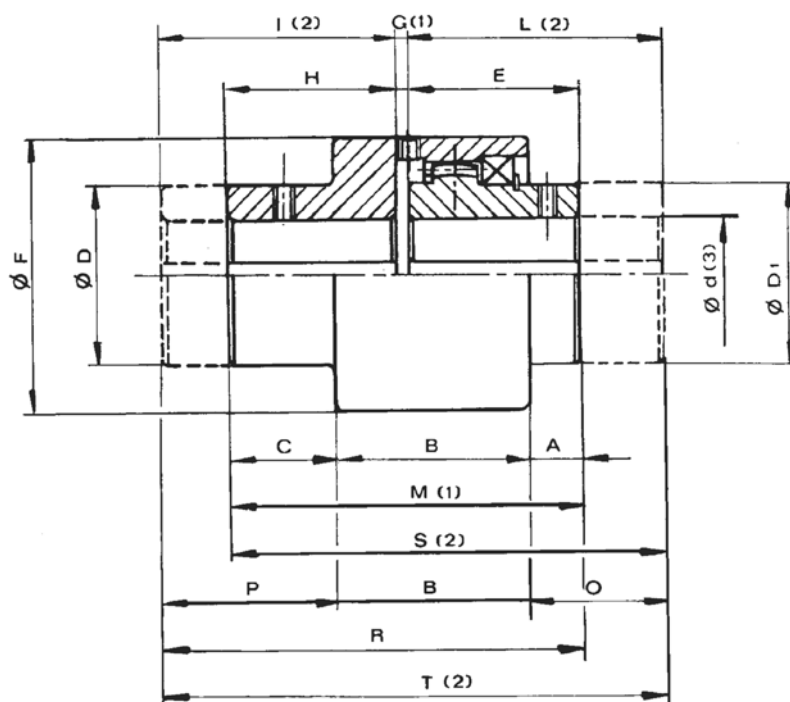
GFAS - 25-NN = se zvonem a standartním nábojem

GFAS - 25-NL = se zvonem a s prodlouženým nábojem

GFAS - 25-LN = s prodlouženým zvonem a standartním nábojem

GFAS - 25-LL = s prodlouženým zvonem a s prodlouženým nábojem

Materiál: uhlíková ocel



Typ	Bez ot.	Dokončený ³ otvor d		Rozměry [mm]																	Hmotnost [kg]			
				Standardní verze								Prodloužená verze ²												
				nom.	max.	A	B	C	Ø D	Ø D1	E	Ø F	G ¹	H	M ¹	I ²	L ²	O	P	R	S ²	T ²	Stand.-zvon	Stand.-náboj
GFAS-25		25	28	13	43	29	42	40	41	70	3	41	85	60	60	32	48	104	104	123	1,03	0,48	1,30	0,69
GFAS-32		32	38	16	49	35	55	55	48,5	85	3	48,5	100	80	80	47,5	66,5	131,5	131,5	163	1,75	0,99	2,50	1,58
GFAS-40		40	48	18,5	54,5	42	64	64	56	95	3	56	115	80	80	42,5	66	139	139	163	2,71	1,49	3,40	2,10
GFAS-56		56	60	27	60	45	80	80	68	120	4	60	132	100	100	59	85	172	164	204	4,43	2,96	6,10	4,22
GFAS-63		63	70	31	63	46	100	100	74,5	140	4	61,5	140	119,5	119,5	76	104	198	185	243	6,62	4,90	10,20	7,67
GFAS-80		80	90	26	76	51	125	125	82,5	175	5	65,5	153	138	140	83,5	123,5	225,5	210,5	283	10,50	8,68	17,90	14,22
GFAS-100		100	110	38	92	71	150	150	105	198	6	90	201	162	174,5	107,5	143	273	270,5	342,5	28,20	15,70	38,10	25,30

* 1 Montážní vzdálenosti.

* 2 Spojky s délkami nábojů pro plné pokrytí normálních hřídelí pro řadu motorů UNEL-MEC.

* 3 Na vyžádání: Dokončený otvor v souladu se standardy ISO, tolerancí H7, drážka pro klíč DIN 6885, list 1, tolerance JS9.

Závit pro stavěcí šroub.

Velikost spojky je definována maximálním otvorem.