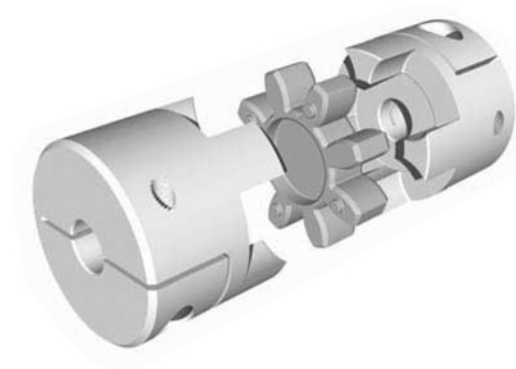
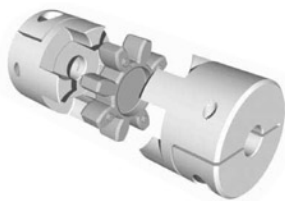


Bezvůlové pružné spojky



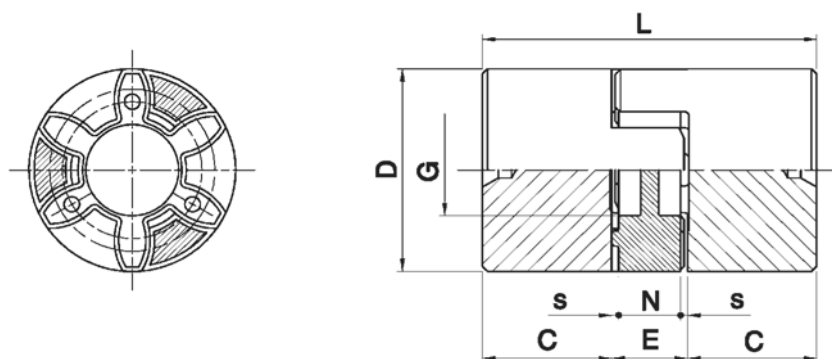
Typ	Tuhost pružného elementu Shore A	Maximální rychlostrotace V=30m/s	Točivý moment [Nm]			Tuhost			Hmotnost [g]		Maximální moment setrvačnosti Kg ^m x 10 ⁻⁶
			Tksg	Tkn	Tk mx	Statická [Nm/rad]	Dynamická [Nm/rad]	Radiální [N/mm]	Člen	Hvězdice	
GE-T 9 SG	80	28000	0,45	1,8	3,6	17,02	52	125	9	2	0,57
	92			3,0	6,0	31,5	95	262			
	98			5,0	10,0	51,5	150	518			
GE-T 14 SG	80	19000	1,0	4,0	8,0	60,2	180	153	20	5	3,25
	92			7,5	15,0	114,6	344	336			
	98			12,5	25,0	172,0	513	604			
GE-T 19/24 SG	80	14000	2,5	4,9	9,8	343,8	1030	582	66	7	21,90
	92			10,0	20,0	573,0	1720	1120			
	98			17,0	34,0	859,0	2580	2010			
GE-T 24/28 SG	80	10600		17,0	34,0				132	18	58,30
	92			35,0	70,0	1432,0	4296	1480			
	98			60,0	120,0	2063,0	6189	2560			
GE-T 28/38 SG	80	8500		46,0	92,0				253	29	216,80
	92			95,0	190,0	2292,0	6879	1780			
	98			160,0	320,0	3438,0	10315	3200			
GE-T 38/45 SG	80	7100		94,0	188,0				455	49	445,20
	92			190,0	380,0	4589,0	13752	2350			
	98			325,0	650,0	7160,0	21485	4400			

Poznámka: pro obvodovou rychlost vyšší v=30m/s je zapotřebí dynamického vyvážení.



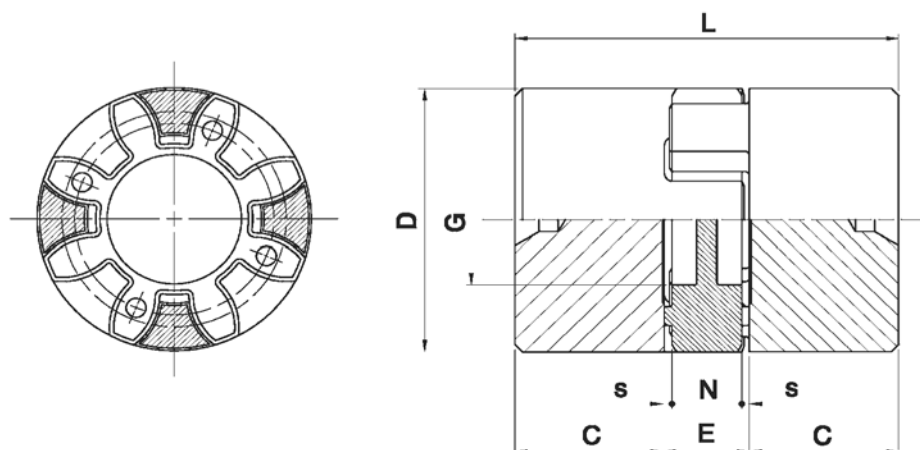
Bezvňlové pružné spojky

Provedení A z hliníkové slitiny s plným nábojem

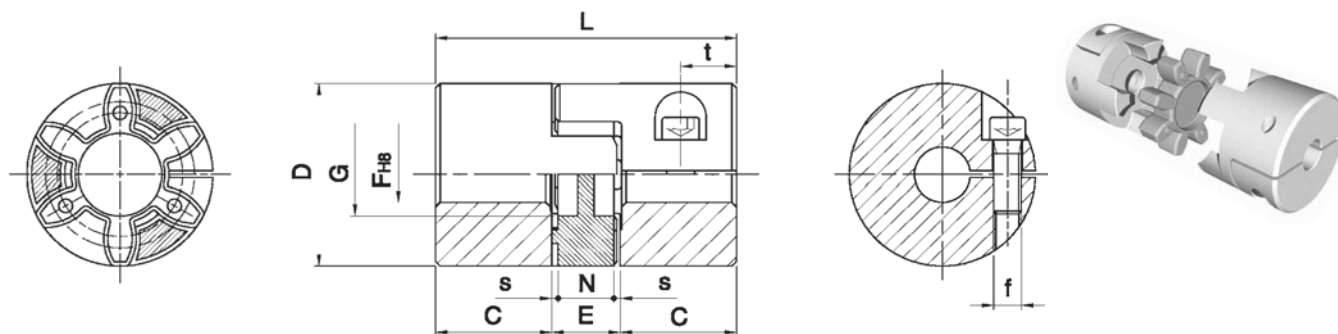


Typ	F min.	F max.	D	G	L	C	E	N	s
9	4	10	20	7,2	30	10	10	8	1,0
14	4	16	30	10,5	35	11	13	10	1,5
19/24	8	20	40	18	66	25	16	12	2,0

Provedení B z hliníkové slitiny s plným nábojem



Typ	F min.	F max.	D	G	L	C	E	N	s
24/28	12	28	55	27	78	30	18	14	2,0
28/38	18	35	65	30	90	35	20	20	2,5
38/45	18	45	80	38	114	45	24	18	3,0

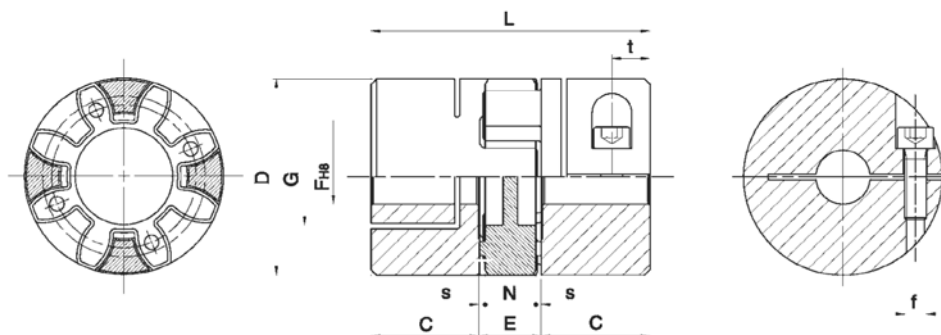


Provedení z hliníkové slitiny s plným nábojem - jednoduchý řez

Typ	Provedení	F min.	F max.	D	G	L	C	E	N	s	f	Ms šrouby [Nm]	t
9	A	4	10	20	7,2	30	10	10	8	1,0	M2,5	0,75	5
14	A	4	16	30	10,5	35	11	13	10	1,5	M3	1,40	5
19/24	A	8	20	40	18	66	25	16	12	2,0	M6	11,0	12

Povolený kroutící moment [Nm]

Typ	Vyrobený průměr otvorů [F]																				
	5	6	8	10	12	14	15	16	18	19	20	22	24	25	28	30	32	35	38	40	
9	1,55	1,63	1,79	1,94																	
14	3,32	3,43	3,67	3,91	4,14	4,38	4,5	4,6													
19/24			18	19	20	21	21,5	22	22,5	23	24										



Provedení d z hliníkové slitiny s plným nábojem - dvojitý řez

Typ	Provedení	F min.	F max.	D	G	L	C	E	N	s	f	Ms šrouby [Nm]	t
24/28	B	12	28	55	27	78	30	18	14	2,0	M6	11,0	14
28/36	B	18	35	65	30	90	35	20	15	2,5	M8	25,0	15
38/45	B	18	45	80	38	114	45	24	18	3,0	M8	25,0	20

Povolený kroutící moment [Nm]

Typ	Vyrobený průměr otvorů [F]																			
	5	6	8	10	12	14	15	16	18	19	20	22	24	25	28	30	32	35	38	40
24/28					25	26	27	27,5	28	28,5	29	30	31	32	33					
28/38									60	61	62	63	65	66	69	71	73	75		
19/24									69	70	71	73	74	78	78	80	81	84	87	88