

## Samostředící

Centrování 8-20 ocel/ocel

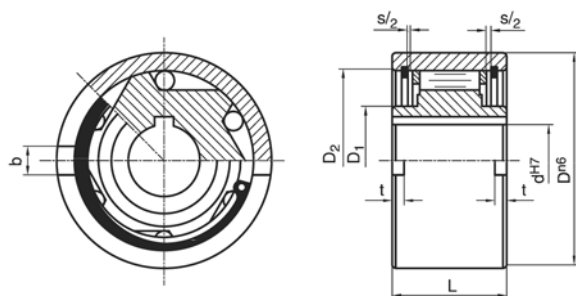
25-130 dvě ložiska typu 160

Tolerance hřídele h6 nebo j6

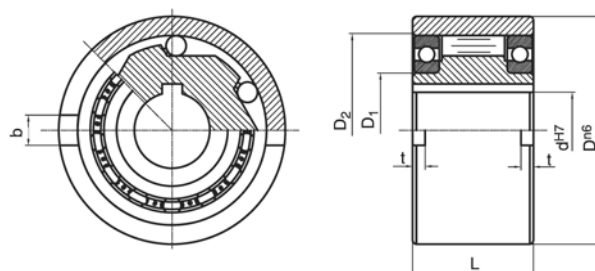
Tolerance dosedacích ploch H7 nebo G7

$$T_{MAX} = 2,5 \times T_N$$

Drážka pro pero GF 8-130 DIN 6885



GF 8-20



GF 25-130

Typ	d <sup>H7</sup> [mm]	D <sup>h6</sup> [mm]	L [mm]	s [mm]	D <sub>1</sub> [mm]	D <sub>2</sub> [mm]	b [mm]	t [mm]	Hmotnost [kg]	Vnitřní kroužek n <sub>max</sub> [min-1] <sup>*1</sup>	Vnější kroužek n <sub>max</sub> [min-1] <sup>*2</sup>	T <sub>N</sub> [Nm]	Ztrátový kroučící moment [Nm]
GF 8	8	37	20	1	20	30	6	3,0	0,1	1000	1000	20	0,09
GF 9	9	37	20	1	20	30	6	3,0	0,1	1000	1000	20	0,09
GF 12	12	37	20	1	20	30	6	3,0	0,1	1000	1000	20	0,11
GF 15	15	47	30	1	26	37	7	3,5	0,3	900	900	78	0,15
GF 20	20	62	36	1	37	52	8	3,5	0,6	700	700	188	0,18
GF 25	25	80	40		40	68	9	4,0	1,2	2100	3600	250	0,36
GF 30	30	90	48		45	75	12	5,0	1,8	1700	3200	500	0,40
GF 35	35	100	53		50	80	13	6,0	2,4	1500	3000	680	0,60
GF 40	40	110	63		55	90	15	7,0	3,3	1200	2600	1115	0,84
GF 45	45	120	63		60	95	16	7,0	4,0	1000	2400	1500	0,94
GF 50	50	130	80		70	110	17	8,5	5,7	800	2100	2375	1,28
GF 55	55	140	80		75	115	18	9,0	6,5	750	2000	2500	1,50
GF 60	60	150	95		80	125	18	9,0	8,9	650	1900	4250	1,60
GF 70	70	170	110		95	140	20	9,0	13,5	550	1800	5875	3,60
GF 80	80	190	125		110	160	20	9,0	19,0	500	1600	10000	3,60
GF 90	90	215	140		120	180	24	11,5	27,2	450	1400	17350	6,80
GF 100	100	260	150		140	210	28	14,5	44,5	350	1300	19750	8,80
GF 130	130	300	180		160	240	32	17,5	68,0	250	1000	35000	12,50

\*1 Použití se stojícím vnějším kroužkem a rotujícím vnitřním kroužkem

\*2 Použití se stojícím vnitřním kroužkem a rotujícím vnějším kroužkem

## Příklad montáže

