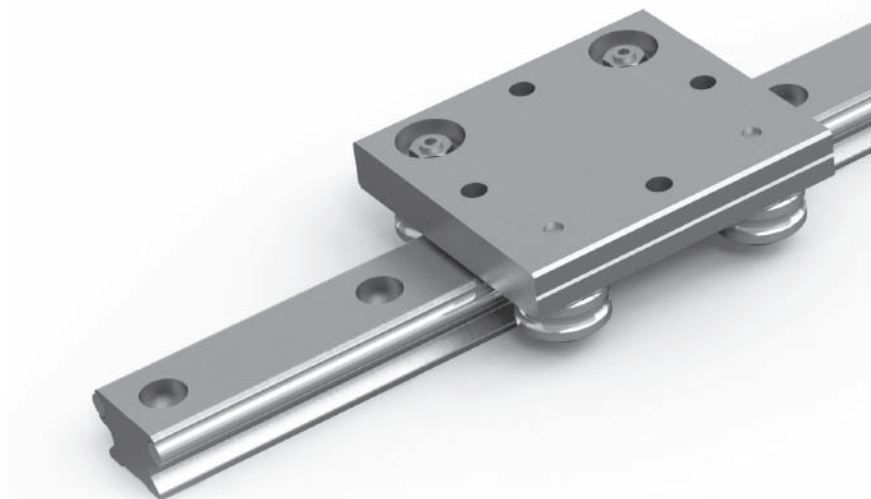


ELF



Rolničková vedení ELF

Technická specifikace

Kolejnice s kalenými tyčemi ELFS

Vodící kolejnice rolničkového lineárního vedení ELFS jsou konstrukčně sestaveny z vodících tyčí zasazených v hliníkovém profilu.

- Vodící tyče, kalené a broušené, slouží jako vodící dráha pro vodící tvarové rolny lineárního vedení ELFS. Tyče jsou zasazené do tělesa vodící kolejnice z pevnostního hliníku.
- Přesné vodící tyče a velmi pevné hliníkové tělo kolejnice umožňují dosažení vysoce stabilního a pevného zalisování vodících tyčí v profilu kolejnice.

Přesnost kolejnic ELFS

Hodnoty rovnoběžnosti se stanoví pomocí rozdílového měření. Hodnoty přímosti kolejnic ELFS – viz tabulka – jsou lepší, než je požadavek normy DIN EN 12020.

Tolerance přímosti		
L [mm]	t1 [mm]	t2 [mm]
$L < 1000$	0,5	0,2
$1000 \leq L < 2000$	1,0	0,3
$2000 \leq L < 3000$	1,5	0,4
$3000 \leq L < 4000$	2,0	0,5
$4000 \leq L < 5000$	2,5	0,6
$5000 \leq L < 6000$	3,0	0,7

