

**NOVINKA**

# Rolnickové vedení C-Rail

**matiss**

**PBC**  
**LINEAR**  
A PACIFIC BEARING CO.



industrial components

Vozíky C-Rail

Kolejnice C-Rail

Nerezové  
provedení

Vodící systémy

## C-Rail



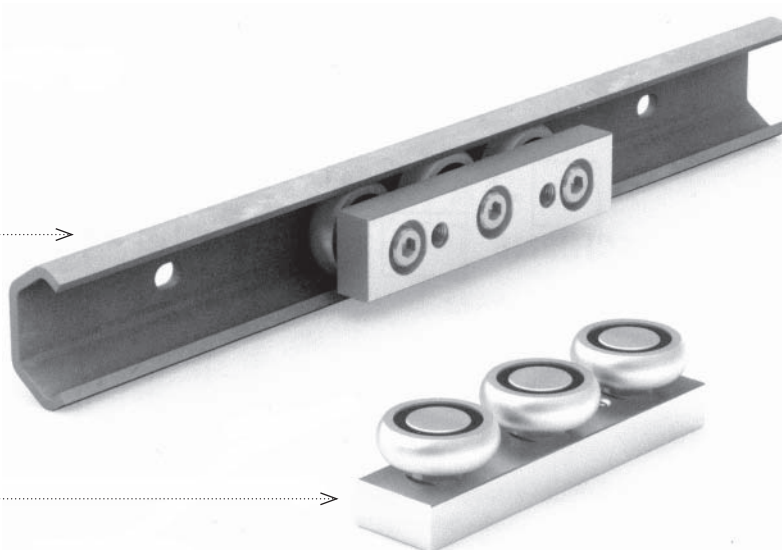
### Rolničková vedení C-Rail

#### Technická specifikace

Lineární rolničkové vedení typu C-Rail nabízí jednoduché a ekonomicky výhodné řešení lineárních posuvů pro lehká až střední zatížení.

- Tažené a ohýbané kolejnice z pevnostní nebo NEREZ oceli.
- Možnost dodávek kolejnic v pozinkovaném provedení až do délky 4 000 mm.
- Vozíky jsou dodávány standardně s obrobeným povrchem (provedení MCA) a jsou buď z pevnostního legovaného hliníku, nebo z nerez oceli.
- Rolny jsou vyrobeny z chromové oceli 52100, kalené a broušené, s trvalou tukovou náplní a těsněním proti prachu.
- Rolny mohou být i z korozi vzdorné oceli 440C, opět s trvalou tukovou náplní a těsněním proti prachu.
- Maximální provozní teplota  $-100\text{ }^{\circ}\text{C}$ .
- Maximální rychlost posuvu vedení C-Rail je 1,5 m/s.

**Válcovaná kolejnice**  
i v nerezovém provedení



**Pojezdový vozík s rolkami**  
ideální pro ne zcela čisté prostředí

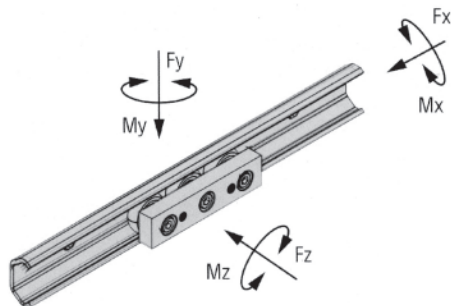
# C-Rail



## Rolnicková vedení C-Rail

### Vlastnosti a hlavní parametry

Vozík		Počet rolen	C <sub>d</sub> dynamická únosnost [N]	Zatížení F <sub>y</sub> radiální [N]	Zatížení F <sub>z</sub> axiální [N]
Materiál	Typ				
Ocel	CR20	3	280	210	160
	CR30	3	800	610	420
	CR45	3	1740	1330	930
Nerez	CRSS20	3	280	210	160
	CRSS30	3	800	610	420



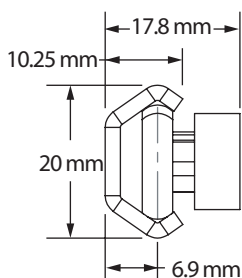
C<sub>d</sub> – dynamická únosnost [N]

F<sub>x</sub> – Max. axiální zatížení [N]

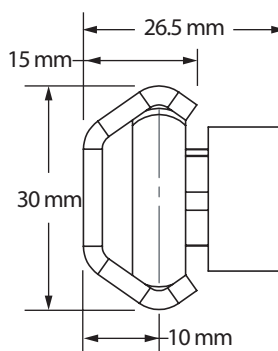
F<sub>y</sub> – Max. radiální zatížení [N]

M<sub>x</sub>, M<sub>y</sub>, M<sub>z</sub> – Max. momentové zatížení [N]

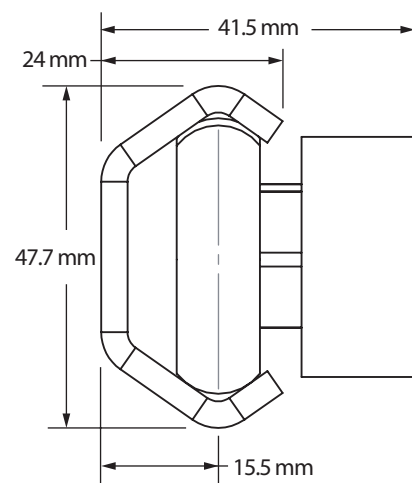
CR20 – vozík a kolejnice



CR30 – vozík a kolejnice

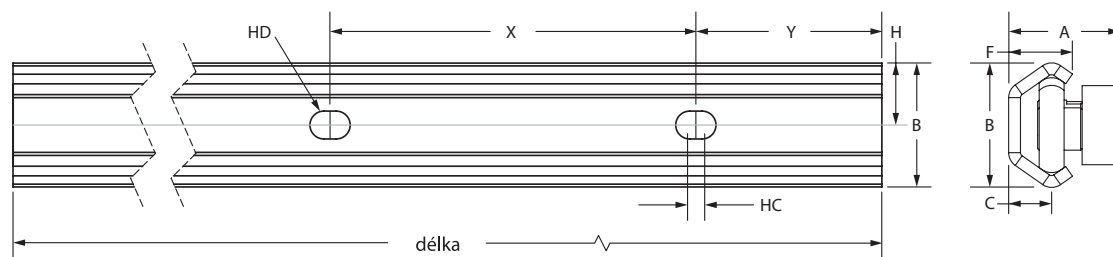


CR45 – vozík a kolejnice



Měřítko 1:1 – skutečná velikost

# C-Rail



## Lineární vedení C-Rail – kolejnice

### Technická specifikace

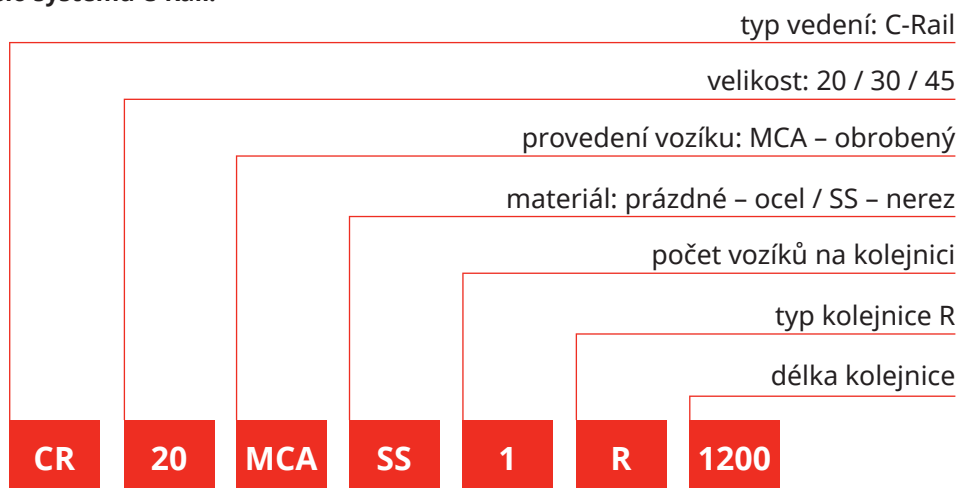
Označení	A	B	C	F	H	HC	HD	X	Y	hmotnost
	mm	mm	mm	mm	mm	mm	mm	mm	mm	[kg/m]
CR20	17,8	20,0	6,9	10,25	10,0	2,0	4,5	80,0	40,0	0,46
CR30	26,5	30,0	10,0	15,0	15,0	2,0	5,5	80,0	40,0	0,95
CR45	41,5	45,7	15,5	24,0	22,9	2,0	9,0	80,0	40,0	1,95

### Objednací číslo kolejnice C-Rail:

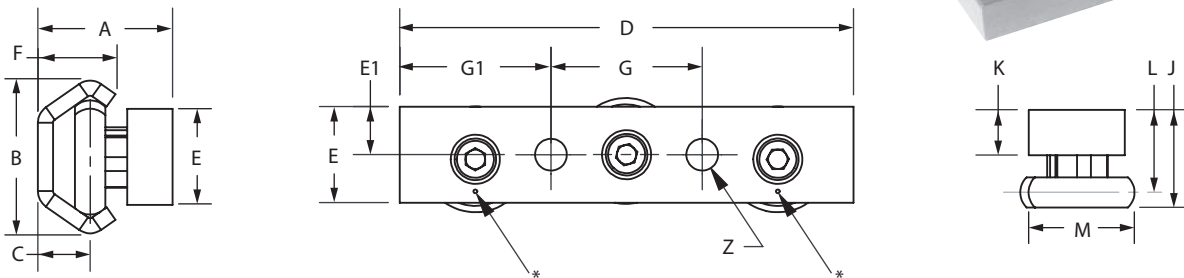
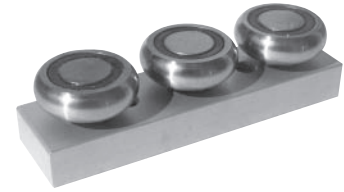


\* Délka kolejnice bude dodána podle požadavku zákazníka. Upevňovací otvory (pokud nebude uvedeno jinak) budou symetricky.

### Objednací číslo systému C-Rail:



# C-Rail



## Lineární vedení C-Rail – vozík

### Technická specifikace

Označení	A	B	C	D	E	F	G	G1	J	K	L	M	TP	hmotnost
	mm	mm	mm	mm	mm	mm	mm	mm	mm	mm	mm	Ø ref		[kg]
CR20	17,8	20,0	6,9	60,0	12,7	10,25	20,0	20,0	12,9	6,0	10,9	14,0	M5×0,80	0,50
CR30	26,5	30,0	10,0	80,0	19,1	15,0	35,0	22,5	20,0	10,0	16,5	22,8	M6×1,00	0,11
CR45	41,5	45,7	15,5	120,0	31,8	24,0	50,0	35,0	31,5	15,0	26,0	35,5	M8×1,25	1,48

\* Označení pro centrické rolny. Zatížení musí směřovat a být zachyceno těmito rolkami.

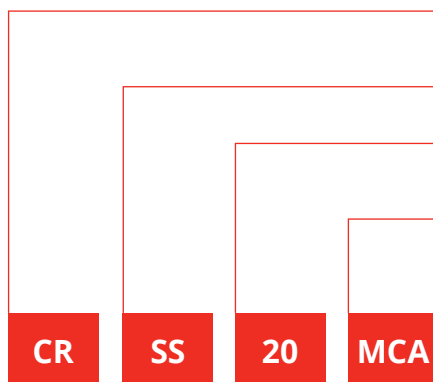
Objednací číslo vozíku:

vozík – C-Rail

materiál: prázdné – ocel / SS – nerez

velikost: 20 / 30 / 45

obrobné provedení: MCA



# C-Rail



## Lineární vedení C-Rail

### Montážní a provozní zásady

#### Poloha vozíku

Vozík se 3-mi rolnami musí být namontován tak, aby zatížení bylo zachyceno dvěma vnějšími centrickými rolnami. Označení tečkou u centrických roln na vozíku ukazuje polohu vozíku.

#### Mazání – kolejnice a vozík

Rolny vozíku jsou naplněny mazivem na celou dobu životnosti. Kolejnice musejí být namazány tukovým filmem. Doporučené domazání kolejnic je po cca 10 000 cyklech.

#### Seřízení vůle vozíku v kolejnici (systému)

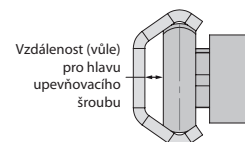
Vůli vozíku (předpětí) v kolejnici seřídíme stavitelnou excentrickou střední rolnou vozíku. A to jejím povolením, seřízením na požadovanou hodnotu předpětí a opětovným dotažením.

#### Montáž

Vozík	CR20 / CRSS20	CR30 / CRSS30	CR45 / CRSS45
<b>Upevňovací šrouby</b>	M5	M6	M8
<b>Utahovací moment [Nm]</b>	3	5	12

#### Montáž kolejnice

Vůle		Upevňovací šroub	Výška hlavy šroubu (podle ISO 7380)
Rozměr	mm		mm
<b>Slide</b>	2,9210	M4	2,20
<b>Síla</b>	4,0132	M5	2,75
<b>Síla</b>	6,5024	M8	11,00






# matís



industrial components

**01** kuličková pouzdra  
vodic tyče

**matís**



Technický popis  
Konstrukce  
Materiál  
Klíčové slovy  
Převodový poměr  
Převodová rychlost  
Převodová síla  
Převodová délka

**02** rolničková vedení  
kolejnicová vedení

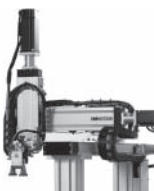
**matís**



Technický popis  
Konstrukce  
Materiál  
Klíčové slovy  
Převodový poměr  
Převodová rychlost  
Převodová síla  
Převodová délka

**03** lineární moduly  
X-Y-Z vodící systémy

**matís**



Technický popis  
Konstrukce  
Materiál  
Klíčové slovy  
Převodový poměr  
Převodová rychlost  
Převodová síla  
Převodová délka

**04** pohybové šrouby,  
trapezové, kuličkové


**matís**



Technický popis  
Konstrukce  
Materiál  
Klíčové slovy  
Převodový poměr  
Převodová rychlost  
Převodová síla  
Převodová délka

**05** řetězové a řemenové  
převody

**matís**



Technický popis  
Konstrukce  
Materiál  
Klíčové slovy  
Převodový poměr  
Převodová rychlost  
Převodová síla  
Převodová délka

**06** strojní součásti

**matís**



Technický popis  
Konstrukce  
Materiál  
Klíčové slovy  
Převodový poměr  
Převodová rychlost  
Převodová síla  
Převodová délka

**07** zdvižné převodovky  
UNIMEC


**matís**



Technický popis  
Konstrukce  
Materiál  
Klíčové slovy  
Převodový poměr  
Převodová rychlost  
Převodová síla  
Převodová délka

**08** želíní a šnekové  
převodovky MOTIVE

**matís**



Technický popis  
Konstrukce  
Materiál  
Klíčové slovy  
Převodový poměr  
Převodová rychlost  
Převodová síla  
Převodová délka

**09** úhlové převodovky  
DZ

**matís**



Technický popis  
Konstrukce  
Materiál  
Klíčové slovy  
Převodový poměr  
Převodová rychlost  
Převodová síla  
Převodová délka

matís s. r. o.  
Kaštanová 34  
620 00 Brno

T: +420 548 214 438  
F: +420 548 214 439  
E: info@matís.cz

[www.matís.cz](http://www.matís.cz)